

Газовый конденсационный котел
Мощностью: 140 - 540 кВт



TRIGON[®] XL

Компактный и
высокопроизводительный



TRIGON® XL – Универсальное решение

Новый стандарт

TRIGON® XL представляет собой значительный шаг вперед в технологии отопления. С гибкой конфигурацией, интеллектуальной конструкцией и широким модельным рядом, котлы идеально подходят для автономных отопительных систем. Пришло время открыть для себя новое поколение напольных котлов.



Обширные функции управления

Интуитивно понятный текстовый интерфейс с интегрированной функцией каскадного управления (до 16 котлов). Возможность установки дополнительных модулей обеспечивает простое подключение отопительных контуров, солнечных коллекторов или внешних источников тепла.



Широкое применение

Котлы могут работать с давлением до 8 бар, что позволяет применять их для высотных зданий без необходимости гидравлического разделения системы. Кроме этого, котлы работают с разницей температур между подающей и обратной линией до 30°C, что позволяет упростить переход от централизованных систем к автономным, получая при этом максимальную эффективность.

Легкая конструкция

Благодаря использованию водотрубной конструкции, котел имеет малый объем воды, поэтому может быть легко установлен на крыше, что также обеспечивает быструю и легкую транспортировку к месту установки.

Легкая транспортировка

Котел поставляется с транспортными шасси, что позволяет легко перемещать его к месту установки. После доставки котла на место можно, регулируя высоту ножек, установить на них котел.

Компактные размеры

Все модели предназначены для прохода через стандартные двери шириной до 760 мм. Ассортимент включает в себя семь моделей с двумя типоразмерами по ширине.

Гибкая конфигурация

Блок смотрового стекла и электродов розжига может быть смонтирован на любую боковую сторону котла, что позволяет устанавливать котлы с минимальным зазором.

Простая установка

Интегрированная дроссельная заслонка и заднее подключение дымохода обеспечивают удобство установки системы дымоудаления.



TRIGON® XL – Создан для работы в сложных условиях

Горелка

Иновационная конструкция горелки TRIGON® XL является наиболее передовой и совершенной для конденсационных котлов.



Уникальная премиксная горелка

Горелка с глубокой модуляцией и водяным охлаждением имеет низкую температуру пламени для обеспечения продолжительного срока службы со стабильными характеристиками.



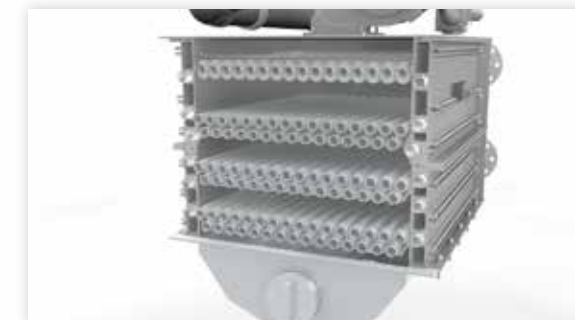
Низкий уровень вредных выбросов

Горелка с водяным охлаждением и оптимизированные зоны горения обеспечивают крайне низкие уровни выбросов NOx и CO, эти котлы соответствуют 6 классу требований по NOx.



Теплообменник

Теплообменник TRIGON® XL изготовлен из нержавеющей стали, он разработан для сложных условий эксплуатации. Теплообменник специально сконструирован для обеспечения максимальной эффективности и долгого срока службы.



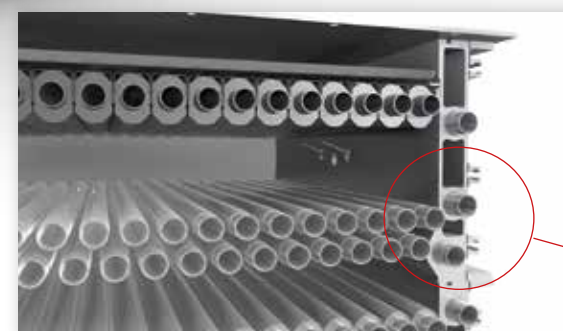
Высокая эффективность на всем сроке эксплуатации

Сочетание уникальной премиксной горелки, теплообменника и интеллектуального управления, обеспечивает TRIGON® XL высокую эффективность до 110 % на всем сроке эксплуатации.



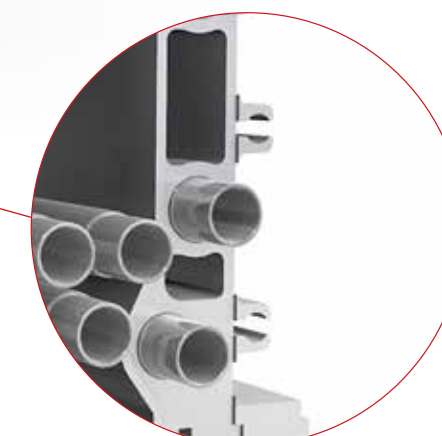
Лазерная приварка оребрения труб

Технология роботизированной лазерной сварки обеспечивает превосходную передачу тепла от рёбер к трубам.



Водяное охлаждение камеры сгорания

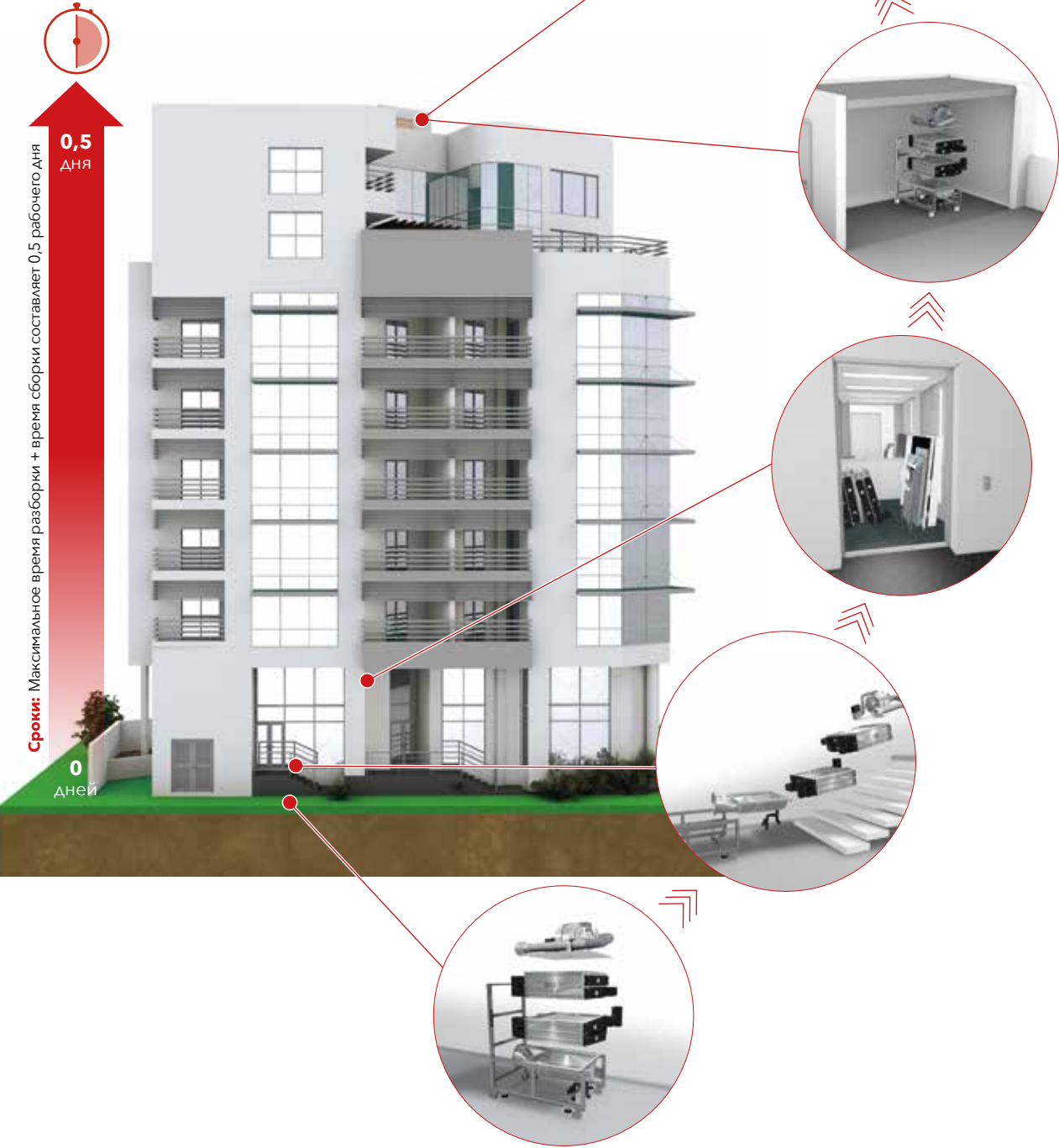
Трубы системы охлаждения запрессованы в стенки топки с помощью гидроформинга, что обеспечивает максимально возможную теплопередачу.





Легкая установка

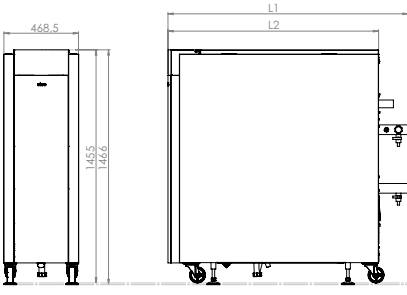
Интеллектуальная модульная концепция
Все котлы TRIGON® XL могут быть разобраны для удобства транспортировки и установки в зданиях с ограниченным доступом.



Технические данные TRIGON® XL

TRIGON® XL		150	200	250	300	400	500	570
Номинальная тепловая мощность при 80/60°C	кВт	142,3	190,4	237,6	285,7	381,3	476,7	540,2
Минимальная тепловая мощность при 80/60°C	кВт	31,3	42,0	47,0	56,5	75,2	94,6	120,0
Номинальная тепловая мощность при 50/30°C	кВт	149,4	199,9	249,7	300,3	401,2	503,2	572,8
Минимальная тепловая мощность при 50/30°C	кВт	35,1	47,0	52,9	63,6	85,0	106,1	133,4
Номинальная тепловая нагрузка (Hi)	кВт	145,0	194,0	242,0	291,0	388,0	485,0	550,0
Минимальная тепловая нагрузка (Hi)	кВт	32,2	43,1	48,4	58,2	77,6	97,0	122,2
Эффективность при 80/60°C на максимальной мощности	%	98,2	98,2	98,2	98,2	98,3	98,3	98,2
Эффективность при 50/30°C на минимальной мощности	%	109,2	109,2	109,4	109,4	109,5	109,4	109,2
Эффективность при 40/30°C на минимальной мощности	%	110,0	110,0	110,3	110,3	110,3	110,3	110,5
Среднегодовая эффективность (при 40/30°C)	%	110,4	110,4	110,4	110,4	110,4	110,4	110,3
Уровень NOx (EN 15502)	мг/кВт*ч	28	28	27	27	26	29	31
Температура дымовых газов при 80/60°C на макс. мощность	°C	75	75	75	75	75	75	76
Остаточный напор дым. газов после котла	Па	200	200	200	160	400	300	400
Давление воды макс./мин.	бар	8/1	8/1	8/1	8/1	8/1	8/1	8/1
Максимальная рабочая температура	°C	90	90	90	90	90	90	90
Расход воды при ΔT=10K	м³/ч	12,2	16,2	20,3	24,4	32,5	40,7	46,1
Гидравлическое сопротивление при ΔT=10K	кПа	45	107	125	48	129	137	228
Расход воды при ΔT=20K, номинальный	м³/ч	6,1	8,1	10,1	12,2	16,3	20,3	23,1
Гидравлическое сопротивление при ΔT=20K	кПа	11,2	26,8	31,2	11,9	32,3	34,3	57,1
Расход воды при ΔT=30K	м³/ч	4,0	5,4	6,8	8,1	10,8	13,6	15,4
Гидравлическое сопротивление при ΔT=30K	кПа	5	12	14	5	14	15	25
Электрическое подключение	В	230/400	230/400	230/400	230/400	230/400	230/400	230/400
Потребление электроэнергии (без насоса)	Вт	176	267	286	230	504	620	676
Уровень звуковой мощности	дБ(А)	70,3	70,3	70,3	70,3	77,3	77,3	77,3
Объем воды	л	27,0	31,0	35,0	61,0	68,0	75,0	82,0
Масса (без воды)	кг	290	332	336	434	496	540	595
Габариты								
Подключение воды (W1/W2)	R/DN	R2"	R2"	R2"	DN65 PN16	DN65 PN16	DN65 PN16	DN65 PN16
Подключение газа (G)	R/DN	R1½"	R1½"	R1½"	R1½"	R1½"	R2"	R2"
Подключения дымовых газов (D)	мм	150	150	200	200	250	250	250
Подключение воздуха (A) (для внешнего забора)	мм	130	130	130	130	130	150	150
Подключение слива конденсата (S)	мм	32	32	32	32	32	32	32
Длина котла с подключением воды (L1)	мм	1349	1499	1649	1348	1496	1646	1769
Длина котла без подключения воды (L2)	мм	1165	1315	1465	1152	1302	1452	1602

TRIGON® XL 150, 200 & 250



TRIGON® XL 300, 400, 500 & 570

